

| Tabulka místností 1PP | | | | | |
|-----------------------|------------------|-----------|---------------|---------------|--------|
| č. | název místnosti | výměra | podlaha | zdi | strop |
| S01 | chodba | 35,02 | litá terakla | omítka | omítka |
| S02 | předchládírna | 9,29 | keram. dlažba | omítka | omítka |
| S03 | chládírna | 13,37 | keram. dlažba | keram. obklad | omítka |
| S04 | chládírna | 9,64 | keram. dlažba | keram. obklad | omítka |
| S05 | mrazírna | 9,21 | keram. dlažba | keram. obklad | omítka |
| S06 | chládírna | 13,94 | keram. dlažba | keram. obklad | omítka |
| S07 | sklad | 17,18 | keram. dlažba | omítka | omítka |
| S08 | sklad | 32,81 | bet. mazanina | omítka | omítka |
| S09 | sklad | 25,75 | bet. mazanina | omítka | omítka |
| S10 | sklad | 17,44 | bet. mazanina | omítka | omítka |
| S11 | strojovna výtahu | 3,28 | bet. mazanina | omítka | omítka |
| S12 | výtah | 2,16 | bet. mazanina | omítka | - |
| S13 | sklad brambor | 70,10 | bet. mazanina | omítka | omítka |
| S14 | dřina | 24,78 | bet. mazanina | omítka | omítka |
| tech-01 | vstup ÚT a VOD | 9,35 | bet. mazanina | omítka | omítka |
| tech-02 | tech. kanál 1 | 102,20 | bet. mazanina | - | - |
| tech-03 | tech. kanál 2 | 5,93 | bet. mazanina | - | - |
| tech-04 | tech. kanál 3 | 98,53 | bet. mazanina | - | - |
| tech-05 | vstup TS 1 | 1,67 | - | - | - |
| tech-06 | vstup TS 2 | 1,67 | - | - | - |
| tech-07 | kanál VZT | 11,29 | bet. mazanina | - | - |
| tech-08 | hrubý prostor | 292,22 | - | - | - |
| | | 898,53 m² | | | |

1:100

zodpovědný projektant :

Ing. arch. Václav Mastný

investor :

VOS a SPŠE Plzeň, p.o.

projekt č.:

CZ.05.01.01/02/22_008/000/1816

vypracoval / kreslil :

Ing. Jan Pavlov

parc. č.

2688/24 v kat. úz. Plzeň

architektonický atelier mastný

www.mastny.cz

ATELIÉR MASNÝ

Nám. T. G. Masaryka 6, 301 00 Plzeň
tel. 377 222 866, 739 073 636
e-mail: mastny@mastny.cz
IČ: 116 20 596

akce :

MODERNIZACE KUCHYNĚ A JÍDELNY SPŠE A VOS PLZEŇ

datum :

srpen 2024

výkres :

Bourání – 1PP

účel :

DPS

číslo výkresu :

D.1.1.09

autor :

Ing. Jan Pavlov



Tabulka místností 1NP

| č. | název místnosti | výměra | podlaha | zdi | strop | pozn. |
|-----|-------------------------|--------|---------------|-------------------|--------|-------------------------------|
| 101 | chodba - příjem | 58,40 | lité terako | omítka | omítka | |
| 102 | kancelář skladník | 12,69 | keram. dlažba | omítka | omítka | |
| 103 | chodba | 132,72 | lité terako | omítka | omítka | |
| 104 | sklad koloniál | 35,00 | keram. dlažba | omítka | omítka | |
| 105 | sklad koření | 11,52 | keram. dlažba | keram. obklad | omítka | |
| 106 | sklad údržba | 11,66 | keram. dlažba | keram. obklad | omítka | |
| 107 | chlazená | 23,64 | keram. dlažba | keram. obklad | omítka | |
| 108 | suchý sklad potravin | 35,75 | keram. dlažba | omítka | omítka | |
| 109 | dení místnost učni | 11,52 | keram. dlažba | omítka | omítka | |
| 110 | dení místnost | 23,64 | keram. dlažba | omítka | omítka | |
| 111 | učebna praktická výuky | 23,64 | keram. dlažba | omítka | omítka | |
| 112 | kancelář vedoucí | 20,94 | keram. dlažba | omítka | omítka | |
| 113 | zálaví | 8,10 | keram. dlažba | omítka | omítka | |
| 114 | šatna ženy | 15,40 | keram. dlažba | omítka | omítka | |
| 115 | umývárna ženy | 6,99 | keram. dlažba | omítka | omítka | |
| 116 | šatna ženy 2 | 16,23 | keram. dlažba | omítka | omítka | |
| 117 | WC ženy | 8,87 | keram. dlažba | omítka | omítka | |
| 118 | WC muži | 6,76 | keram. dlažba | omítka | omítka | |
| 119 | šatna muži | 9,70 | keram. dlažba | omítka | omítka | |
| 120 | šatna ženy 3 | 20,19 | keram. dlažba | omítka | omítka | |
| 121 | mycí nádoba 2 | 36,09 | keram. dlažba | keram. obklad | omítka | |
| 122 | výdej jídel 2 | 35,28 | keram. dlažba | keram. obklad | omítka | |
| 123 | vana | 182,08 | keram. dlažba | omítka | omítka | |
| 124 | chodba | 9,06 | keram. dlažba | omítka | omítka | |
| 125 | šatna učni M | 11,34 | keram. dlažba | omítka | omítka | |
| 126 | šatna učni Ž | 13,35 | keram. dlažba | omítka | omítka | |
| 127 | výdej jídel | 35,51 | keram. dlažba | keram. obklad | omítka | |
| 128 | mycí nádoba | 17,21 | keram. dlažba | keram. obklad | omítka | |
| 129 | hrubá příprava zeleniny | 20,53 | keram. dlažba | om. a ker. obklad | omítka | |
| 130 | strojovna VZT | 70,49 | bet. mazanina | omítka | omítka | |
| 131 | příprava nápojů | 16,66 | keram. dlažba | om. a ker. obklad | omítka | |
| 132 | výlah | 2,13 | - | omítka | omítka | |
| 133 | sklad prádla | 8,77 | keram. dlažba | keram. obklad | omítka | |
| 134 | sklad drogerie | 12,17 | keram. dlažba | keram. obklad | omítka | |
| 135 | příprava masa | 16,96 | keram. dlažba | keram. obklad | omítka | |
| 136 | příprava vajec | 4,10 | keram. dlažba | keram. obklad | omítka | |
| 137 | dení sklad potravin | 15,31 | keram. dlažba | keram. obklad | omítka | |
| 138 | kancelář kuchal | 8,13 | keram. dlažba | omítka | omítka | |
| 139 | příprava těsta | 30,02 | keram. dlažba | keram. obklad | omítka | |
| 140 | dení sklad potravin | 11,38 | keram. dlažba | keram. obklad | omítka | |
| 141 | studená kuchyně | 16,96 | keram. dlažba | keram. obklad | omítka | |
| 142 | dení sklad potravin | 16,60 | keram. dlažba | omítka | omítka | |
| 143 | strojovna VZT | 35,17 | keram. dlažba | omítka | omítka | |
| 144 | sklad černého nádobí | 16,01 | keram. dlažba | keram. obklad | omítka | |
| 145 | sklad čistého nádobí | 12,42 | keram. dlažba | keram. obklad | omítka | |
| 146 | mycí kuchyně | 18,85 | keram. dlažba | keram. obklad | omítka | |
| 147 | odpady | 7,28 | keram. dlažba | omítka | omítka | |
| 148 | zálaví | 15,41 | keram. dlažba | omítka | omítka | |
| 149 | vestibul | 151,15 | keram. dlažba | omítka | omítka | |
| 150 | wc | 15,64 | keram. dlažba | keram. obklad | omítka | |
| 151 | wc | 11,43 | keram. dlažba | keram. obklad | omítka | |
| 152 | uklidová komora | 3,96 | keram. dlažba | keram. obklad | omítka | |
| 153 | zálaví | 25,53 | keram. dlažba | omítka | omítka | |
| 154 | kancelář pokladní | 16,00 | keram. dlažba | omítka | omítka | |
| 155 | jídlna | 414,61 | lepený vinyl | omítka | omítka | |
| 156 | sklad nábytku | 16,58 | keram. dlažba | omítka | omítka | |
| 157 | severovna | 16,54 | keram. dlažba | omítka | omítka | zajistit ochranu před prachem |
| 158 | jídlna - salónek | 53,35 | keram. dlažba | omítka | omítka | |
| 159 | chodba | 32,36 | keram. dlažba | omítka | omítka | |
| 160 | klubovna | 83,86 | keram. dlažba | omítka | omítka | |
| 161 | chodba | 17,27 | keram. dlažba | omítka | omítka | |
| 162 | vstupní hala | 23,61 | keram. dlažba | omítka | omítka | |
| 163 | zálaví | 6,62 | keram. dlažba | omítka | omítka | |
| 164 | WC muži | 20,87 | keram. dlažba | keram. obklad | omítka | |
| 165 | WC ženy | 18,99 | keram. dlažba | keram. obklad | omítka | |
| 166 | WC invál. | 2,77 | keram. dlažba | keram. obklad | omítka | |
| 167 | úklid | 2,68 | keram. dlažba | keram. obklad | omítka | |
| 168 | posluchárna | 164,26 | keram. dlažba | omítka | omítka | |
| 169 | chodba | 6,07 | keram. dlažba | omítka | omítka | |
| 170 | komora | 5,98 | keram. dlažba | omítka | omítka | |
| 171 | pracovní výuka | 49,56 | keram. dlažba | omítka | omítka | |
| 172 | šatna | 10,19 | keram. dlažba | omítka | omítka | |
| 173 | šatna | 9,91 | keram. dlažba | omítka | omítka | |
| 174 | šatna | 8,80 | keram. dlažba | omítka | omítka | |
| 175 | umývárna hoši | 7,65 | keram. dlažba | keram. obklad | omítka | |
| 176 | umývárna dívky | 7,64 | keram. dlažba | keram. obklad | omítka | |
| 177 | trafostanice | 49,74 | keram. dlažba | omítka | omítka | |

1:100

zodpovědný projektant : Ing. arch. Václav Mastný

investor : VOS a SPŠE Plzeň, p.o.

akce : MODERNIZACE KUCHYNĚ A JÍDELNY SPŠE A VOS PLZEŇ

projekt č. : CZ.05.01.01/02/22_008/000/1816

vypracoval / kreslil : Ing. Jan Pavlov

atelier mastný

parc. č. 2688/24 v kat. úz. Plzeň

ATELIER MASNÝ

Nám. T. G. Masaryka 6, 301 00 Plzeň

tel. 377 222 866, 739 03 838

e-mail: mastny@mastny.cz

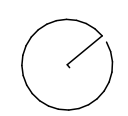
IC: 116 20 596

datum : srpen 2024

učet : DPS

číslo výkresu : D.1.1.10

vykres : Bourání – 1NP



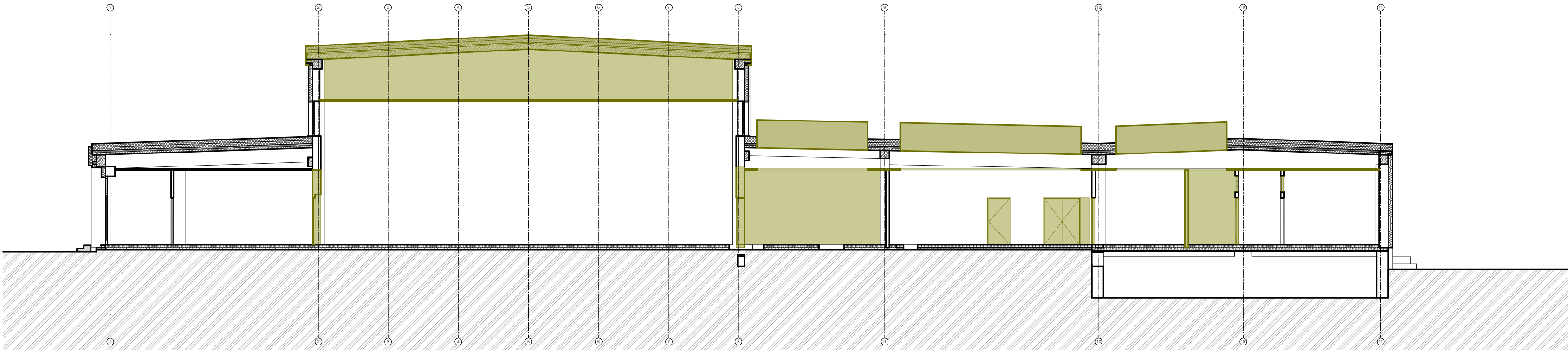
| č. | názov miestnosti | výméra | podlaha | zdi | strop | pozn. |
|-----|---------------------|-------------------------|---------------|--------|-------|-------|
| 201 | galérie posluchácky | 36,46 | keram. dlažba | omítka | - | |
| 202 | stieňa J-Z | 447,22 | asf. pásy | - | - | |
| 203 | stieňa S-Z | 106,62 | asf. pásy | - | - | |
| 204 | stieňa S-V | 1 323,50 | asf. pásy | - | - | |
| 205 | stieňa J-V | 106,62 | asf. pásy | - | - | |
| | | 2 020,41 m ² | | | | |

| | | | |
|--|--|---|--|
| 11001 | | | |
| zodpovědný projektant: Ing. arch. Václav Mašný | | vypracoval / kreslil: Ing. Jan Pavlov | |
| investor: VOŠ a SPŠE Pízeň, p.o. Křižíkova 10 262 01 Pízeň tel. 378 511 100 fax 378 511 001 e-mail: vo@vo-pizen.cz | architektonický atelier mašný pavlov www.mašný-pavlov.cz | | |
| akce: MODERNIZACE KUCHYNĚ A JIDELNY VOŠ PÍZEŇ | ATELIER MAŠNÝ Nám. T. G. Masaryka 9, 201 00 Pízeň tel. 378 511 000 fax 378 511 001 e-mail: mašny@mašny.cz | | |
| projekční čí.: CZ.05.01.01/02/2_008/000/018 | | datum: srpen 2024 část: 2, 2688/24 v kat. úz. Pízeň úcel: DPS číslo výkresu: | |
| výkres: BOURÁNÍ – ZNP | | D.1.1.11 | |

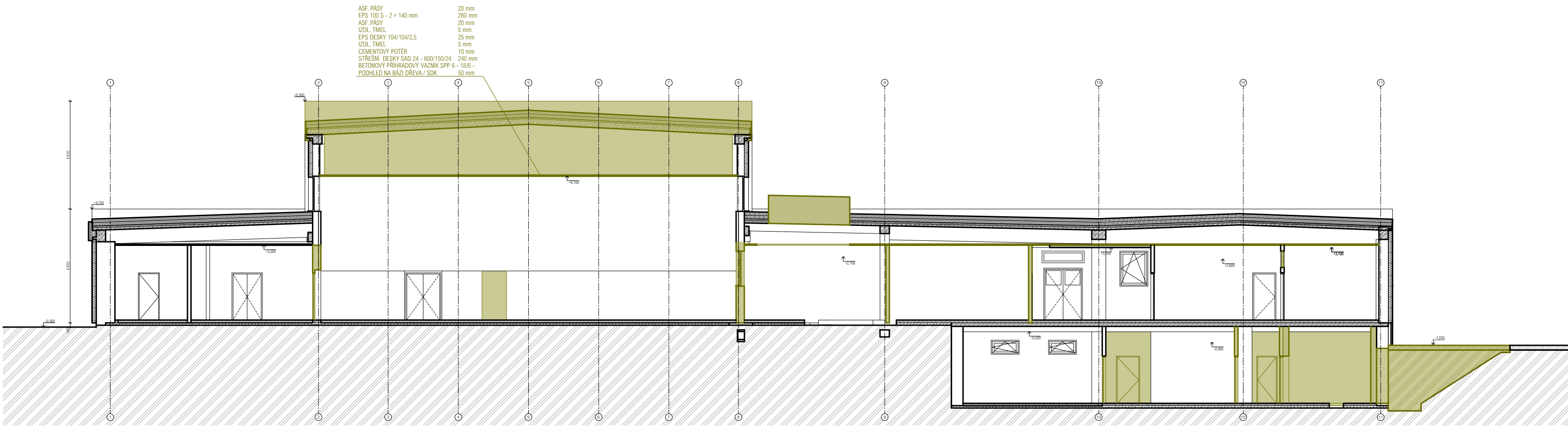


| | | | | | |
|---|--|---|--|--|--|
| zodpovědný projektant : Ing. arch. Václav Maštrný investor : VOŠ a SPŠE Plzeň, p.o. Koterovská 828/85, 326 00 Plzeň IČ: 497 74 301 | | vypracoval / kreslil : Ing. Jan Pavlov  architektonický ateliér maštrný www.masty.cz | | ATELIÉR MAŠTRNÝ Nám. T. G. Masaryka 9, 301 00 Píseň tel. 377 229 152, 738 074 638 e-mail: masty@mastry.cz IČ: 116 20 595 | |
| akce : MODERNIZACE KUCHYNĚ A JÍDELNÝ SPŠE A VOŠ PLZEŇ projekt č.: CZ.05.01.01/02/22_008/0001816 parc. č. 2688/24 v kat. úz. Plzeň | | | | datum : srpen 2024 účel : DPS | |
| výkres : Bourání – STŘECHA | | | | číslo výkresu : D.1.1.12 | |

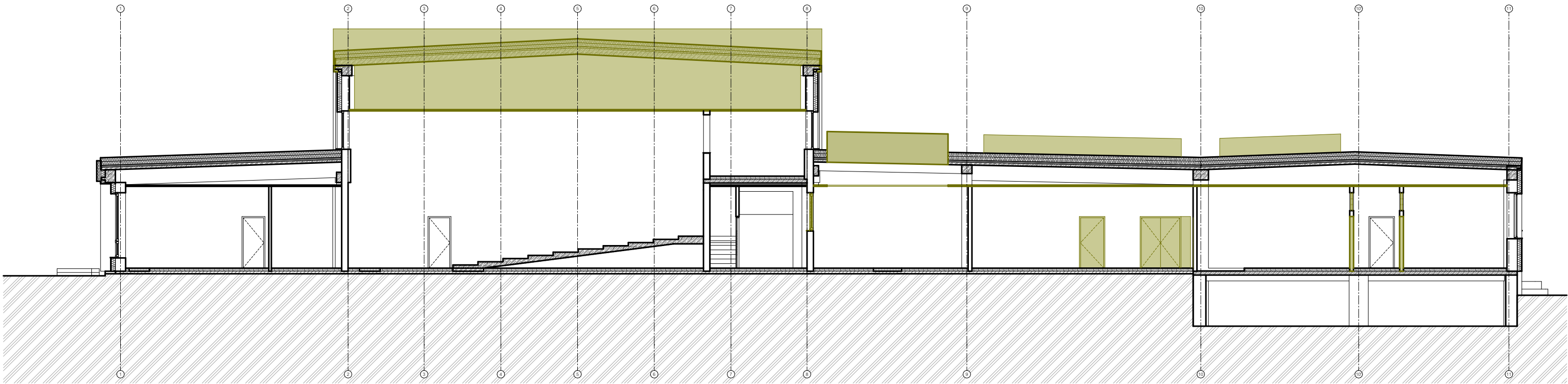
A řez



A1 řez



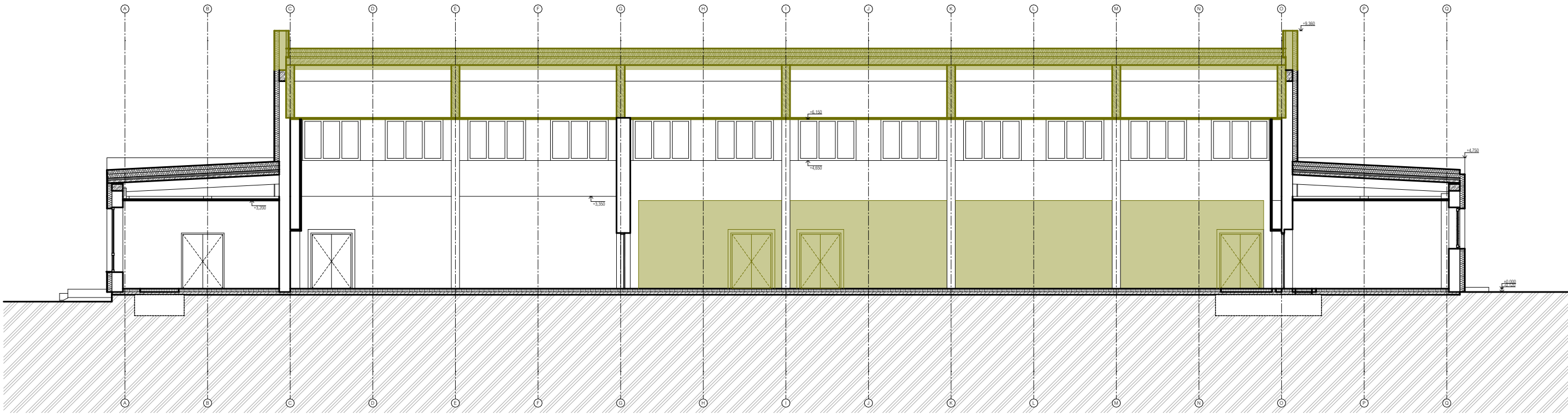
A2 řez



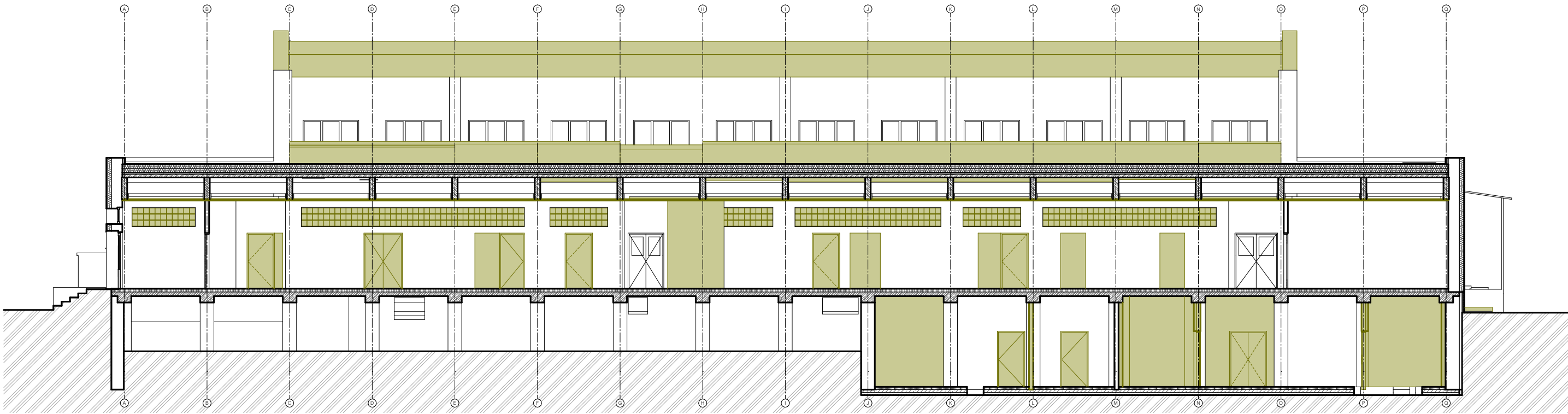
1:150 |

| | | | | | | | | |
|---|--|--|------------------------|--|-----------------|---|---|------------|
| zodpovědný projektant : | | Ing. arch. Václav Mastný | vypracoval / kreslil : | | Ing. Jan Pavlov |  architektonický ateliér mastný w w w . m a s t n ý . c z | ATELIÉR MASTNÝ Nám. T. G. Masaryka 9, 301 00 Plzeň tel. 377 223 962, 739 073 638 e-mail: mastny@mastny.cz IČ: 116 20 595 | |
| investor : | | VOŠ a SPŠE Plzeň, p.o. Kotěrovská 828/85, 326 00 Plzeň IČ: 497 74 301 | | | | | | |
| akce : | | | | | | | datum : | srpen 2024 |
| MODERNIZACE KUCHYNĚ A JÍDELNY SPŠE A VOŠ PLZEŇ | | | | | | | účel : | DPS |
| projekt č.: CZ.05.01.01/02/22_008/0001816 | | | | | | | číslo výkresu : | |
| výkres : | | | | | | | D.1.1.13 | |
| Bourání – PŘÍČNÉ ŘEZY | | | | | | | | |

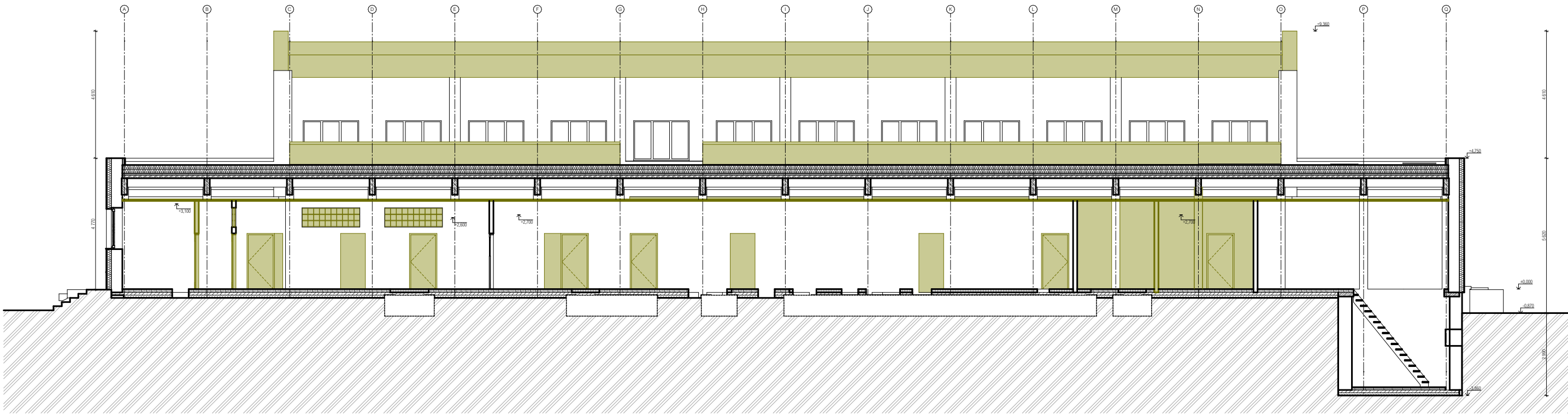
B řez



B1 řez



B2 řez



1:150 |

| | | | | | |
|---|--|--|--|---|---|
| zodpovědný projektant : Ing. arch. Václav Mastný | | vypracoval / kreslil : Ing. Jan Pavlov | | <div>architektonický ateliér mastný www.mastny.cz</div> | <div>ATELIÉR MASTNÝ Nám. T. G. Masaryka 9, 301 00 Plzeň tel. 377 223 962, 739 073 638 e-mail: mastny@mastny.cz IČ: 116 20 595</div> |
| investor : VOŠ a SPŠE Plzeň, p.o. Koterovská 828/85, 326 00 Plzeň IČ: 497 74 301 | | | | | |
| akce : MODERNIZACE KUCHYNĚ A JÍDELNY SPŠE A VOŠ PLZEŇ | | | | | datum : srpen 2024 |
| projekt č.: CZ.05.01.01/02/22_008/0001816 parc. č. 2688/24 v kat. úz. Plzeň | | | | | účel : DPS |
| výkres : Bourání – PODÉLNÉ ŘEZY | | | | | číslo výkresu : D.1.1.14 |


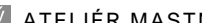
19.09.2024

This architectural elevation drawing shows the front facade of a long, two-story building. The structure features a flat roof with a light-colored parapet. The ground floor is characterized by a series of large, rectangular windows with dark frames, some of which are grouped together. The second floor has a similar window pattern but with slightly different proportions. Vertical grid lines are drawn across the facade, with circular markers at the top indicating column locations. Labels such as 'COLUMN', 'BEAM', and 'ROOF' are placed along these grid lines to identify the structural components. The drawing is a technical representation, using clean lines and a limited color palette to convey the building's form and structure.

This architectural elevation drawing shows a long, low building facade. The structure features a series of windows along its length, with some windows having decorative mullions. The roof is flat, and the building is shown in a side profile view. Vertical grid lines are used to mark specific points along the facade, and a scale bar is present at the bottom right.

This architectural elevation drawing shows a long, low building facade. The structure features a central entrance with a small overhang and a large window. To the left of the entrance are three smaller windows, and to the right are four more. The roof is flat and extends across the entire length of the building. Vertical grid lines are drawn across the facade, and a scale bar is located at the bottom right corner.

This architectural elevation drawing shows the side profile of a long, low building. The facade is characterized by a series of windows: a set of six large, multi-paned windows on the left, followed by a row of smaller, square windows, and a final set of three larger windows on the right. A flat roof is depicted with a light green color. Vertical grid lines are drawn across the elevation, and a small, dark green rectangular feature is visible on the roofline. The drawing is a technical representation of the building's exterior design.

| | | | | | |
|--|--|--|--|---|--|
| zodpovědný projektant : Ing. arch. Václav Maštrný | | vypracoval / kreslil : Ing. Jan Pavlov | |  www.mastrny.cz | ATELIÉR MAŠTRNÝ Nám. T. G. Masaryka 9, 301 00 Píseň tel. 377 229 952, 739 070 658 e-mail: mastrny@mastrny.cz IČ: 116 20 595 |
| investor : VOŠ a SPŠE Píseň, p.o. Koterovská 828/85, 326 00 Píseň IČ: 497 74 301 | | | | | |
| akce : MODERNIZACE KUCHYNĚ A JÍDELNY SPŠE A VOŠ PÍSEŇ projekt č.: CZ.05.01.01/02/22_008/0001816 parc. č. 2688/24 v kat. úz. Píseň | | | | datum : srpen 2024 |  |
| | | | | účel : DPS | |
| výkres : Bourání – POHLEDY | | | | číslo výkresu : | |

publische: 05.09.2024